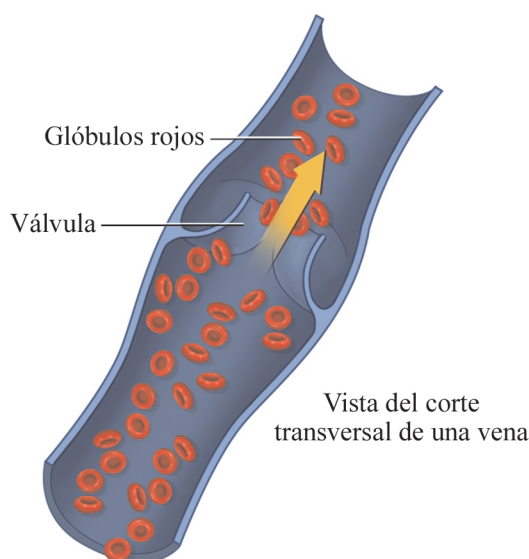


Su prueba: **Conteo de células sanguíneas - [Your Test: Blood Cell Count]**



La sangre está compuesta de glóbulos rojos, glóbulos blancos, plaquetas y plasma, que es el líquido que transporta las células sanguíneas.

Un conteo de células sanguíneas comprueba el tipo y número de células en la sangre. Un conteo puede dar a su médico información importante acerca de su salud.

Conteo de glóbulos blancos (WBC, por sus siglas en inglés)

Si tiene una infección, los glóbulos blancos atacan y destruyen las bacterias o virus que la causan. Los glóbulos blancos son más grandes que los glóbulos rojos, y normalmente se tienen menos. Cuando tiene una infección, el número de glóbulos blancos puede aumentar. Su médico podría usar el número de glóbulos blancos que usted tiene para ayudar a identificar una infección o para ver cómo reacciona su cuerpo al tratamiento contra el cáncer.

Existen varios tipos de glóbulos blancos. Cada uno desempeña un papel diferente en la protección del cuerpo. Mediante la observación del número de glóbulos de cada tipo, su médico puede saber qué tan bien está funcionando su sistema inmunitario. Esto puede ayudar a identificar una infección, una reacción a ciertos medicamentos o sustancias químicas, o una enfermedad como la leucemia.

Conteo de glóbulos rojos (RBC, por sus siglas en inglés)

Los glóbulos rojos llevan el oxígeno de los pulmones al resto del cuerpo. También llevan el dióxido de carbono de regreso a los pulmones para que pueda exhalarlo. Si el conteo de glóbulos rojos es bajo (lo que se conoce como anemia), su cuerpo podría no estar recibiendo el oxígeno que necesita. Si el conteo es demasiado alto (una enfermedad llamada policitemia), existe el riesgo de que los glóbulos rojos se aglutinen y bloqueen vasos sanguíneos diminutos.

Otras dos pruebas de RBC, hematocrito y hemoglobina, también pueden ayudar a mostrar si tiene anemia o policitemia.

Hematocrito (HCT, volumen de empaquetamiento celular o PCV, por sus siglas en inglés)

Esta prueba mide la cantidad de espacio (volumen) que ocupan los glóbulos rojos en su sangre. El valor se da como un porcentaje. Por ejemplo, un hematocrito de 38 significa que el 38% del volumen de su sangre está constituido por glóbulos rojos. El resto es principalmente plasma.

Hemoglobina (Hgb)

Los glóbulos rojos están compuestos en su mayor parte de hemoglobina. Esta transporta oxígeno y da a su sangre el color rojo. El análisis de hemoglobina mide la cantidad de hemoglobina en su sangre. Puede mostrar qué tan bien puede llevar su sangre el oxígeno por todo el cuerpo.

Conteo de plaquetas (trombocitos)

Las plaquetas (trombocitos) son el tipo más pequeño de glóbulos. Ayudan a la coagulación de la sangre. Cuando sangra, sus plaquetas se dilatan, se aglutinan y forman un tapón pegajoso que ayuda a detener el sangrado. Si hay muy

pocas plaquetas, podría tener problemas para detener el sangrado. Si tiene demasiadas plaquetas, podría tener un riesgo más alto de formación de un coágulo de sangre.

Frotis de sangre

En esta prueba, se extiende (se unta) una gota de sangre en un portaobjetos y se tiñe con un tinte especial. Después se examina el portaobjetos bajo el microscopio. La prueba muestra el número, el tamaño y la forma de los glóbulos rojos, los glóbulos blancos y las plaquetas. Los glóbulos con formas o tamaños inusuales pueden ayudar a diagnosticar muchas enfermedades de la sangre, como la leucemia, la malaria o la anemia drepanocítica.

Preguntas para hacerle a su médico

Enumere sus preguntas e inquietudes a continuación. Lleve esta hoja consigo a su próxima visita al médico.

Preguntas sobre las pruebas de conteo de células sanguíneas: